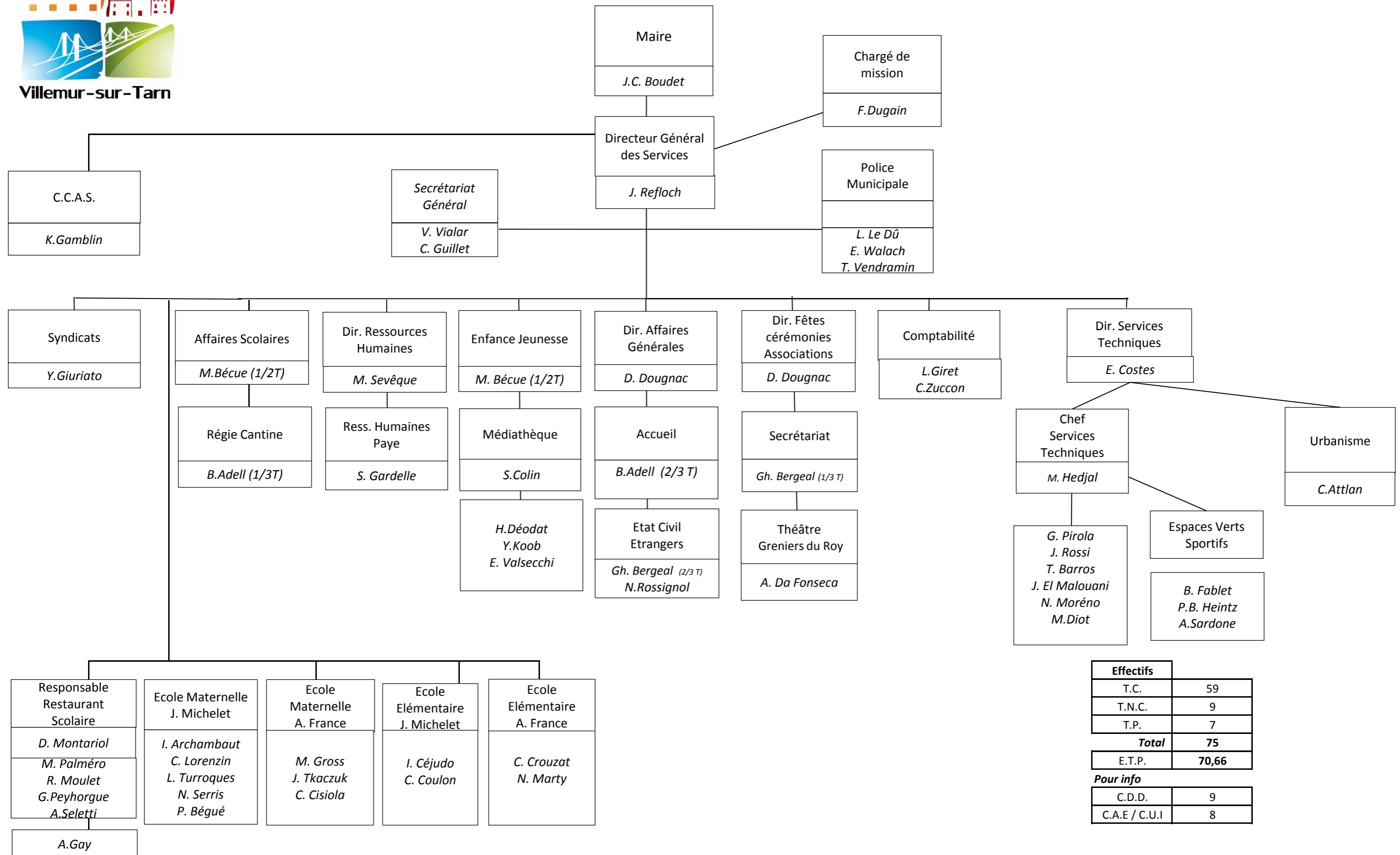




# Organigramme du personnel municipal titulaire

(soumis à avis du CTP le 16/06/2011)



Effectifs	
T.C.	59
T.N.C.	9
T.P.	7
<b>Total</b>	<b>75</b>
E.T.P.	<b>70,66</b>
Pour info	
C.D.D.	9
C.A.E / C.U.I	8