

Les Aides Habitat de Villemur-sur-Tarn



Opération
Programmée
d'Amélioration
de l'Habitat



OPAH
Villemur-sur-Tarn

CONTACT

06.45.52.90.48
monprojet@mairie-villemur-sur-tarn.fr



Les Aides Habitat



Pendant 5 ans, avant travaux sur vos logements vacants ou occupés.
Venez rencontrer nos **architectes-conseil** *gratuitement* en mairie.

- **Étudier** vos besoins et vous aider à l'élaboration des projets
- **Vous conseiller** sur votre projet, le montage financier et les travaux
- **Vous informer** sur les avantages fiscaux
- **Vous aider** dans la constitution de vos demandes de subventions

Permanences 2 fois par mois en mairie sur RDV



L'équipe d'animation de l'OPAH



Jean-Marc
ISSOT



Frédérique
RIERA



Natacha
ISSOT

Comment ça marche ?

1. Je **contacte** les architectes
par téléphone ou par mail
et j'obtiens un RDV
2. Je **rencontre** les architectes en
mairie et/ou dans le logement
concerné par la demande pour
des conseils sur les travaux et
des informations sur les aides
3. Je **monte mon projet** et j'obtiens
des devis des artisans que
je choisis librement
4. Les architectes **déposent tous**
les dossiers de demande
de subventions

**NE JAMAIS COMMENCER LES
TRAVAUX SANS VALIDATION**

Contact



06.45.52.90.48



monprojet@mairie-
villemur-sur-tarn.fr



*Permanence en mairie
uniquement sur RDV un mardi
après-midi et un vendredi
après-midi par mois*

Périmètre **PIG***



* PIG : Programme d'Intérêt Général

PIG hors du périmètre et sur le reste du territoire communal entouré par le liseré orange (hors zone jaune)

Contact **PIG**



M. **GIMENEZ** Sebastien



infoenergie@cd31.fr

Pour en savoir plus rendez-vous sur <https://www.haute-garonne.fr/service/renovation-haute-garonne>

tous, sur tout le territoire

Périmètre OPAH*



* OPAH : Opération Programmée d'Amélioration de l'Habitat

OPAH RU dans le **périmètre identifié**

Animateurs :

- Jean Marc **ISSOT**
- Frédérique **RIERA**
- Natacha **ISSOT**

Contact **OPAH**



06.45.52.90.48



**monprojet@mairie-
villemur-sur-tarn.fr**



*Permanence en mairie uniquement sur RDV un mardi
après-midi et un vendredi après-midi par mois*

Le Permis de louer

Depuis le
1^{er} juillet 2021

Le permis de louer permet de vérifier et de garantir la bonne qualité des logements locatifs dans le centre de Villemur-sur-Tarn.

Dans ce cadre, la mise en location des logements est soumise à un accord administratif.

Ce dispositif vise à assurer un logement digne aux locataires, à accompagner les propriétaires dans la mise aux normes des logements pour lutter contre l'insalubrité et la dégradation de l'immobilier.



↑ Périmètre du **permis de louer**

Le reste de la commune est soumis à la déclaration de louer

Les étapes du **permis de louer**

1 → **Déposer un dossier de demande** de mise en location en mairie auprès du service urbanisme

✉ dev.local@mairie-villemur-sur-tarn.fr

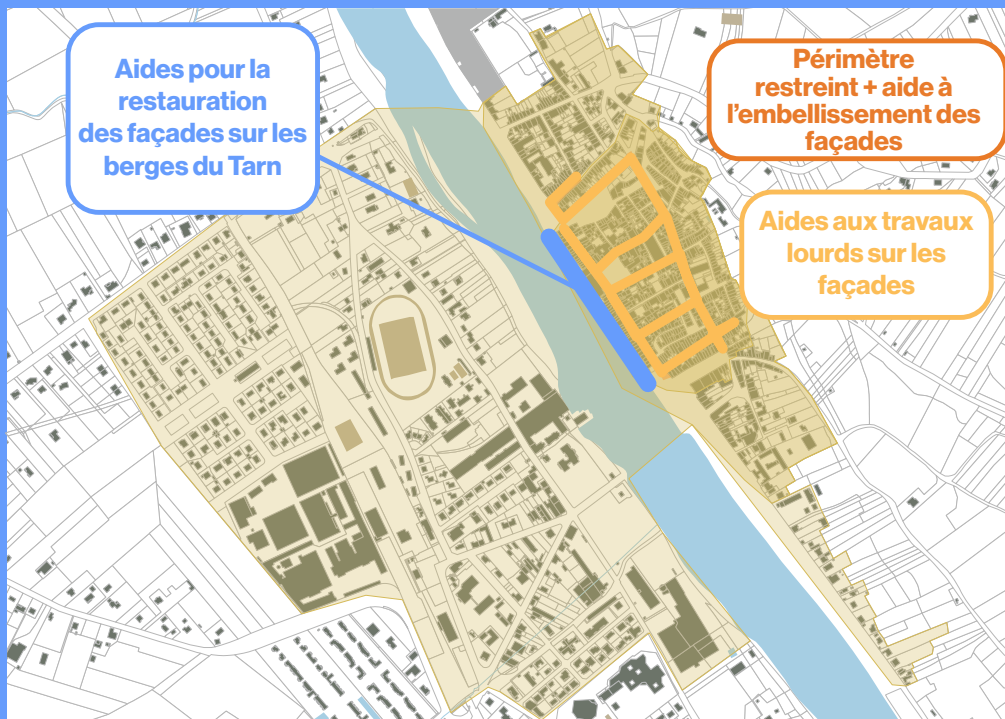
ou par voie postale
à l'aide du CERFA 15652*01
(site de la mairie)

2 → **Une visite** aura lieu dans le logement pour évaluation selon grille de critères

3 → **Autorisation de louer ou liste de travaux** à réaliser avant location



Aides financières de la ville



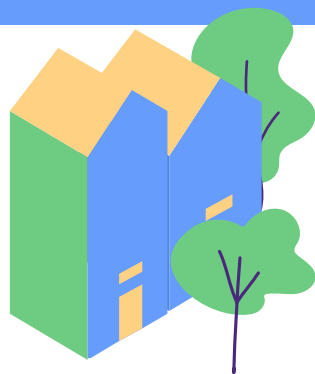
SUR TOUT LE PÉRIMÈTRE

Aides pour l'amélioration liée aux risques d'inondations «PPRI»

PÉRIMÈTRE RESTREINT

Aides pour :

- les **travaux d'économie d'énergie** «Architecture et Patrimoine»
- la **requalification des espaces extérieurs** «cadre de vie»
- la **sortie de vacance et l'acquisition** : travaux de réhabilitation d'un bien précédemment vacant
- les **travaux lourds**
- la **création d'accès indépendant** aux étages
- l'embellissement des façades



Pour tout renseignement

☎ 06.45.52.90.48

✉ monprojet@mairie-villemur-sur-tarn.fr

Pour les renseignements concernant les aides aux commerces :
pvd@mairie-villemur-sur-tarn.fr



Villemur-sur-Tarn



Villemur-sur-Tarn

CONTACT

06.45.52.90.48

monprojet@mairie-villemur-sur-tarn.fr